

Abril 2021

Swiss Rotary Table Technology

NEWSLETTER

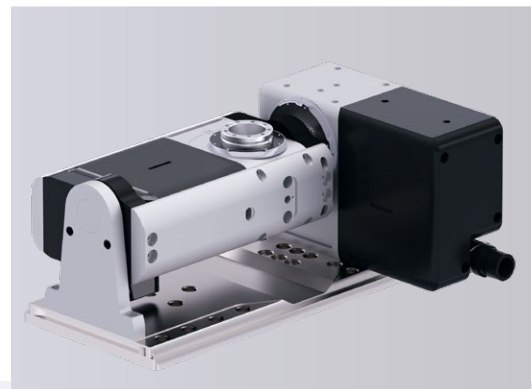
La mesa giratoria LEHMANN pone a CNC Techniques en primer lugar de calidad

T1-507510.LL TAP1c



A pesar de que la Fórmula uno es un fenómeno global, de momento, siete de diez equipos competidores tienen su sede en el Reino Unido. Gran parte del trabajo, relacionado con la F1, se realiza en lo que se conoce como Motorsport Valley [Valle del automovilismo], un área de Oxfordshire y de Midlands. Aquí se encuentra un amplio grupo de empresas de suministro de tecnología de punta para la F1, así como para la Fórmula Electric, F2, F3 y GT3. Motorsport Valley es la sede de aproximadamente 4.300 empresas que dan empleo a aproximadamente 41.000 personas. Una de estas empresas es el subcontratista CNC Techniques Ltd., un especialista en máquinas, basado en Oxfordshire.

Después de obtener amplia experiencia en el procesamiento de precisión de componentes complejos para la F1, incluyen-



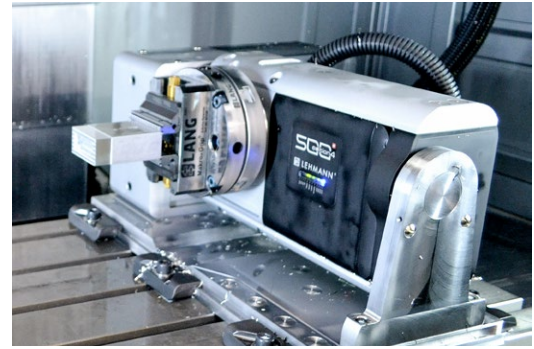
Mesa giratoria T1-507510.LL TAP1c de pL LEHMANN.

do trabajar tanto para McLaren como para Williams F1, Paul Eden fundó CNC Techniques en el año 2014. Muchos subcontratistas de la Fórmula Uno previeron evitar el procesamiento de máquinas de materiales 'exóticos' como titanio, Waspaloy, Inconel, Hastelloy, Kovar, Invar y Rene 41. Paul identificó este aspecto desafiante de subcontratar el procesamiento de piezas para la F1 como oportunidad y aprovechó su considerable experiencia en el campo para dar empleo a personal especializado y para obtener las máquinas herramientas y los equipos respectivos de alta calidad.

Muy pronto se corrió la voz en la comunidad F1 acerca del rango de posibilidades de CNC Techniques y la nueva empresa de Paul pronto desarrolló un amplio portafolio de clientes leales. El pilar del procesamiento mecánico de CNC Techniques son sus máquinas Hurco de 3 y de 5 ejes de alto rendimiento. A fin de proveer 2 ejes adicionales a las máquinas de 3 ejes de la empresa y para alcanzar una mayor flexibilidad del procesamiento mecánico, CNC Techniques invirtió recientemente en una mesa giratoria avanzada de pL LEHMANN.

Paul Eden lo explica con las siguientes palabras: «En el año 2019, el automovilismo en el Reino Unido tuvo una facturación de 9.000 millones de libras esterlinas, un monto que se duplicó en los últimos veinte años. En Gran Bretaña se fabrican más vehículos F1 que en cualquier otro país y equipos del Reino Unido han ganado más títulos que equipos de cualquier otra nación. Como entusiasta apasionado del automovilismo, estoy orgulloso de estar involucrado en este sector exitoso.»

«A pesar de que estamos ocupados durante todo el año, nuestro trabajo se duplica en los tradicionales meses de la F1



desde diciembre hasta febrero. Por eso, durante este periodo, además de producir las veinticuatro horas del día, necesitamos trabajar de manera más inteligente y emplear equipos que nos permitan una mayor flexibilidad. Las mayores motivaciones para la reciente adquisición de la mesa giratoria fue la necesidad de una mayor flexibilidad de procesamiento y la de dos ejes adicionales en nuestra Hurco VMX 30, nuestro centro de procesamiento de 3 ejes.»

«A pesar de conocer la excelente reputación de productos de pL LEHMANN, estaba abierto a la idea de adquirir una marca alternativa de mesas giratorias. No obstante, comparado con la respuesta indiferente que recibí de otros fabricantes al contactarlos, la reacción que obtuve de pL LEHMANN fue de primera clase. Todas mis preguntas fueron respondidas rápidamente y el personal técnico de la empresa presentó varias recomendaciones constructivas.»

«Adicionalmente a la habilidad de alcanzar un procesamiento de cinco ejes con un solo montaje, tuve la certeza de que una



mesa giratoria CNC de pL LEHMANN resistiría las fuerzas involucradas en el procesamiento de metales exóticos y desarrollar los altos estándares de precisión que necesitamos.»

«La instalación de la mesa giratoria fue realizada por un grupo de técnicos altamente preparados que conectaron la mesa giratoria a nuestro sistema de control de la máquina de 3 ejes Hurco VMX 30. Posteriormente, al observar las primeras pruebas con la mesa giratoria, caí en cuenta lo fácil que es operarla. De momento usamos la mesa giratoria junto con nuestra mor-



daza de sujeción de piezas LANG Technik. Además de la resistencia a fuerzas de procesamiento de materiales exóticos, nuestra nueva mesa giratoria CNC es simple y rápida y contribuye significativamente a nuestra capacidad de procesamiento de 3+2 ejes.»

Cada vez son más usuarios de centros de procesamiento vertical de 3 ejes que adaptan mesas giratorias CNC de pL LEHMANN a sus máquinas, debido a que representan una excelente manera de precio-rendimiento para ingresar a la mecanización de 5 ejes. Una vez montadas en los centros de procesamiento vertical, las mesas giratorias CNC de la empresa pueden generar una inclinación de eje A y/o una rotación del eje C.

Debido a la forma compacta de las mesas giratorias CNC de pL LEHMANN, éstas permiten colocar dispositivos de sujeción adicionales junto a éstas en el interior de los centros de procesamiento vertical. En caso de ser necesario, pueden permanecer en la máquina o ser retiradas rápidamente y ser sustituidas posteriormente según los trabajos de procesamiento a realizar. Al ubicar una mordaza de sujeción de piezas junto a una mesa giratoria compacta de pL LEHMANN, es posible alcanzar una condición virtual de 6 ejes. En esta configuración, después del mecanizado de 5 ejes de una pieza ubicada en la mesa giratoria, se pueden realizar, sin interrupción, funciones de mecanizado

en la siguiente pieza en un lote que está sujeto por el soporte adjunto.

Debido a que en la mayoría de entornos de procesamiento, el espacio de trabajo es muy reducido, montar una mesa giratoria CNC dentro de un centro de procesamiento vertical de tres ejes existente, permite una mayor ventaja que la adquisición de una máquina más grande de 5 ejes. Adicionalmente, el precio de una mesa giratoria CNC de pL LEHMANN es tan solo una fracción de un nuevo centro de procesamiento.

pL LEHMANN se ha dedicado al diseño y a la fabricación de mesas giratorias de alta calidad durante más de 40 años. El nivel de pericia alcanzado durante este tiempo se refleja en los productos avanzados de la empresa y en sus niveles de servicio de primera clase. Para minimizar piezas y para permitir la entrega de Calidad Suiza a un precio accesible, las mesas giratorias de pL LEHMANN se basan en un sistema modular estándar innovador. Este enfoque altamente eficiente permite que una amplia gama de opciones de mesas giratorias CNC pueda cumplir con los múltiples requerimientos de todos los clientes.