

Marzo 2022

Técnica suiza de mesas giratorias

NEWSLETTER

Ejes giratorios integrados para fabricantes de dispositivos de medición

Técnica de medición MQ:
EA-511 M-Line



La mesa giratoria TF-507510 del sistema M-Line es adecuado para piezas hasta un peso de 40 kg. Con un sistema de medición angular ultracompacto se alcanzan precisiones de posicionamiento de hasta $\pm 2.5''$.

Fotos: pL LEHMANN

Mesas giratorias CNC con cojinete de pL LEHMANN convencen por su máxima precisión

Con su serie MQ, pL LEHMANN desarrolló un programa de mesas giratorias optimizado para realizar mediciones. El fabricante suizo distingue entre los modelos Q-Line y M-Line. En tanto que Q-Line puede ser reequipado prácticamente en cada aparato de medición y automatizado, en caso de ser necesario, el modelo M-Line está disponible completamente integrado por parte del fabricante del dispositivo de medición (OEM).

Estas mesas giratorias M-Line están equipadas con cojinetes especiales y de alta precisión, con lo que se eliminan las conocidas desventajas de ejes redondos con cojinetes de aire: el set no está limitado únicamente a la posición vertical del eje; la línea M-Line lo procesa sin problemas. También se eliminan



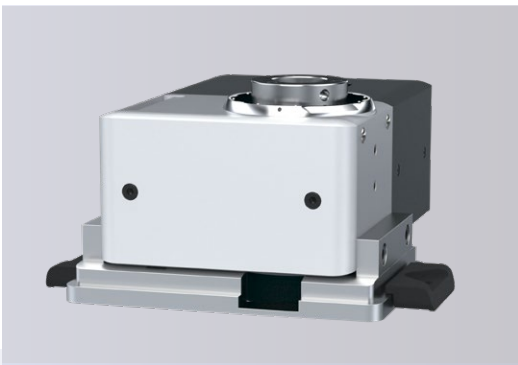
La longitud de montaje del sistema de medición angular ultracompacto del sistema M-Line, aquí visualizado en una mesa giratoria de un solo eje EA-510, mide tan solo 30 mm. Alcanza una precisión de posicionamiento de hasta $\pm 2.5''$.

casi en su totalidad las influencias desagradables en mesas giratorias con cojinetes de aire, como lo son las variaciones de temperatura y la humedad.

Por otro lado, en la M-Line de pL, los rodamientos de alta precisión, pretensados sin juego, garantizan la máxima repetibilidad y una rigidez extremadamente alta. El engranaje PGD pretensado sin juego es sinónimo de excelentes características de marcha continua. Un freno térmico especialmente desarrollado para la técnica de medición minimiza los desplazamientos y las imprecisiones causadas por el calentamiento. Adicionalmente, pL LEHMANN pone a la disposición sistemas de medición angular ultracompacto y de alta precisión, así como también motores DC especialmente requeridos en la técnica de medición.

Mesas giratorias M-Line, usadas en este tipo de entorno, alcanzan una precisión muy elevada según ISO 10 360 (FR, FT, FA) – tanto en posición vertical como en posición horizontal del eje, con cargas centradas o decentradas. De esa manera, pueden realizarse tareas de medición en KMG que hasta ahora habían quedado reservadas para dispositivos especiales de medición.

Adicionalmente, todas las mesas giratorias han sido equipadas para el nivel Industria 4.0. Contienen un pL-iBox con múltiples sensores para, según el modelo, registrar y visualizar el número de revoluciones, la presión interior, la temperatura, la humedad de aire, los impactos y los golpes. Además ayuda a incrementar la productividad y la disponibilidad, reducir los tiempos de desconexión y los costes de mantenimiento y permiten la rápida ubicación de errores y el mantenimiento preventivo.



Gracias a un sistema ultracompacto de medición de ángulos, se requieren tan solo 180mm en el eje vertical.

Mesas giratorias CNC en típica calidad suiza

Fundada en 1960 como producción por contrato, la empresa pL LEHMANN desarrolla y produce mesas CNC desde hace más de 40 años. Con innovaciones y calidad suiza, la empresa familiar logró generar en el lugar suizo de Bärau (Emmental) para sus clientes con ejes NC adicionales posibilidades para desarrollar soluciones sencillas de procesamiento que se caracterizan por una alta productividad. Uno de los momentos más importantes en la historia de la empresa es, sin lugar a dudas, la serie 500, desarrollada en el año 2009, que se caracteriza por su estructura modular, cumpliendo de manera eficiente y flexible con las tareas más exigentes. Con el engranaje PGD, pretensado y libre de juego, desarrollado en el 2014, pL LEHMANN fijó un hito adicional en su historia. En el año 2017, los suizos presentaron, entre otros, la nueva generación del dispositivo del dispositivo pL-iBox, preparando sus mesas giratorias para el nivel Industria 4.0 y la producción digitalizada. En el 2019 se presentó la serie de mesas giratorias 900 DD (Direct Drive) con revoluciones de hasta 5.450 min⁻¹. Como producto adicional se presentó en el 2019 el nuevo sistema AM-LOCK, un sistema de sujeción de punto cero para la impresión 3D, incluyendo la preparación y el reprocesamiento.

Contactos: **Peter Lehmann AG**
Bäraustrasse 43
CH-3552 Bärau
Tel. +41 (0)34 409 66 66
Fax +41 (0)34 409 66 01
sales@plehmann.com
www.lehmann-rotary-tables.com

k+k-PR GmbH
Von-Rad-Str. 5 f
D-86157 Augsburg
Tel. +49 (0)8 21 / 52 46 93
Fax +49 (0)8 21 / 22 93 96 92
info@kk-pr.de
www.kk-pr.de